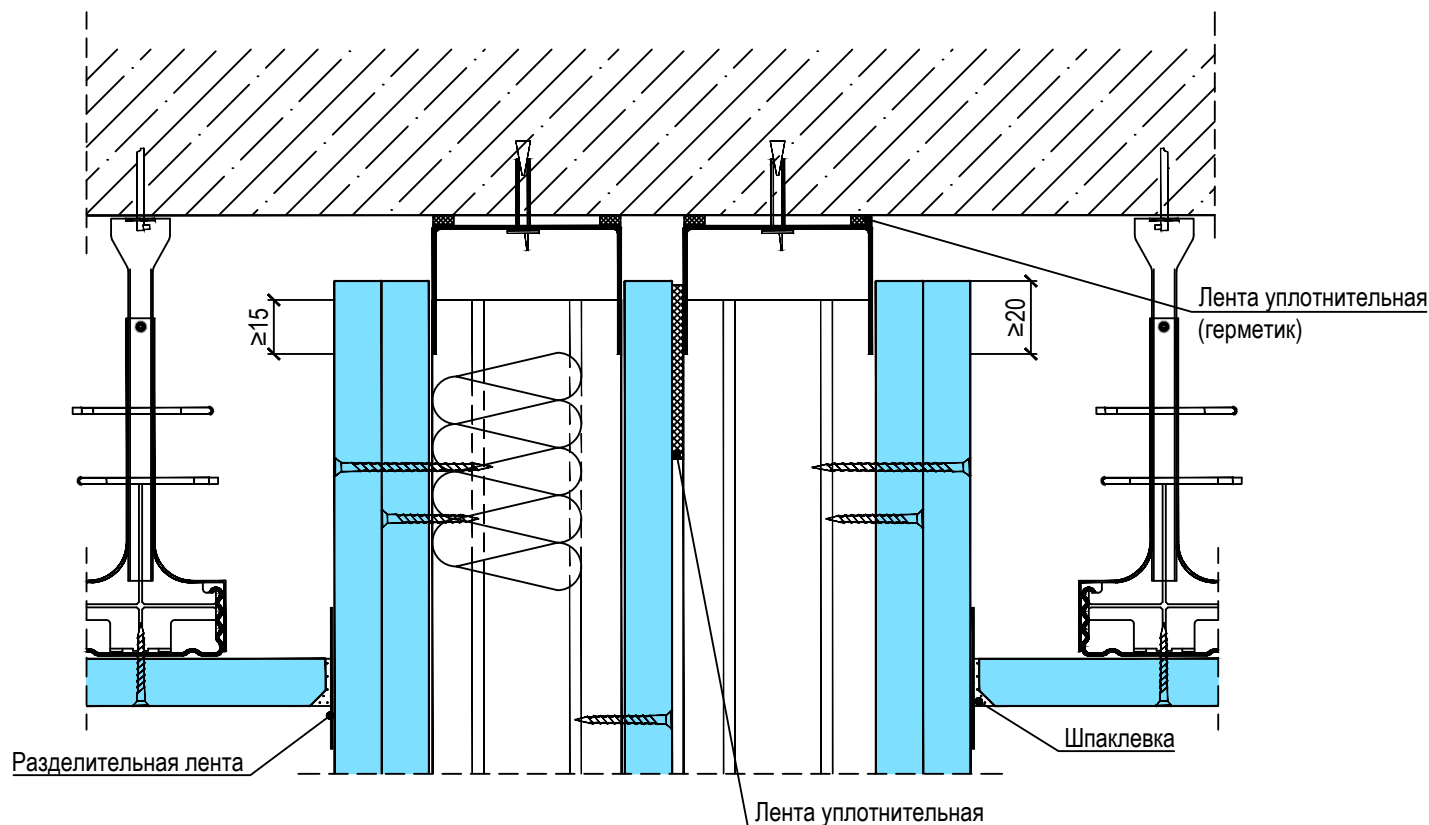


подвижное присоединение, связанное с замкнутой системой подвесного потолка



при ожидаемом (расчетном) значении прогиба вышележащего перекрытия более 10 мм  
следует предусматривать подвижное присоединение перегородки к потолку.

(Комплектные системы КНАУФ. "Перегородки поэлементной сборки из гипсокартонных листов (КНАУФ-листов)  
на металлическом и деревянном каркасе для жилых, общественных и производственных зданий".

Альбом рабочих чертежей. Серия 1.031.9-2.07)